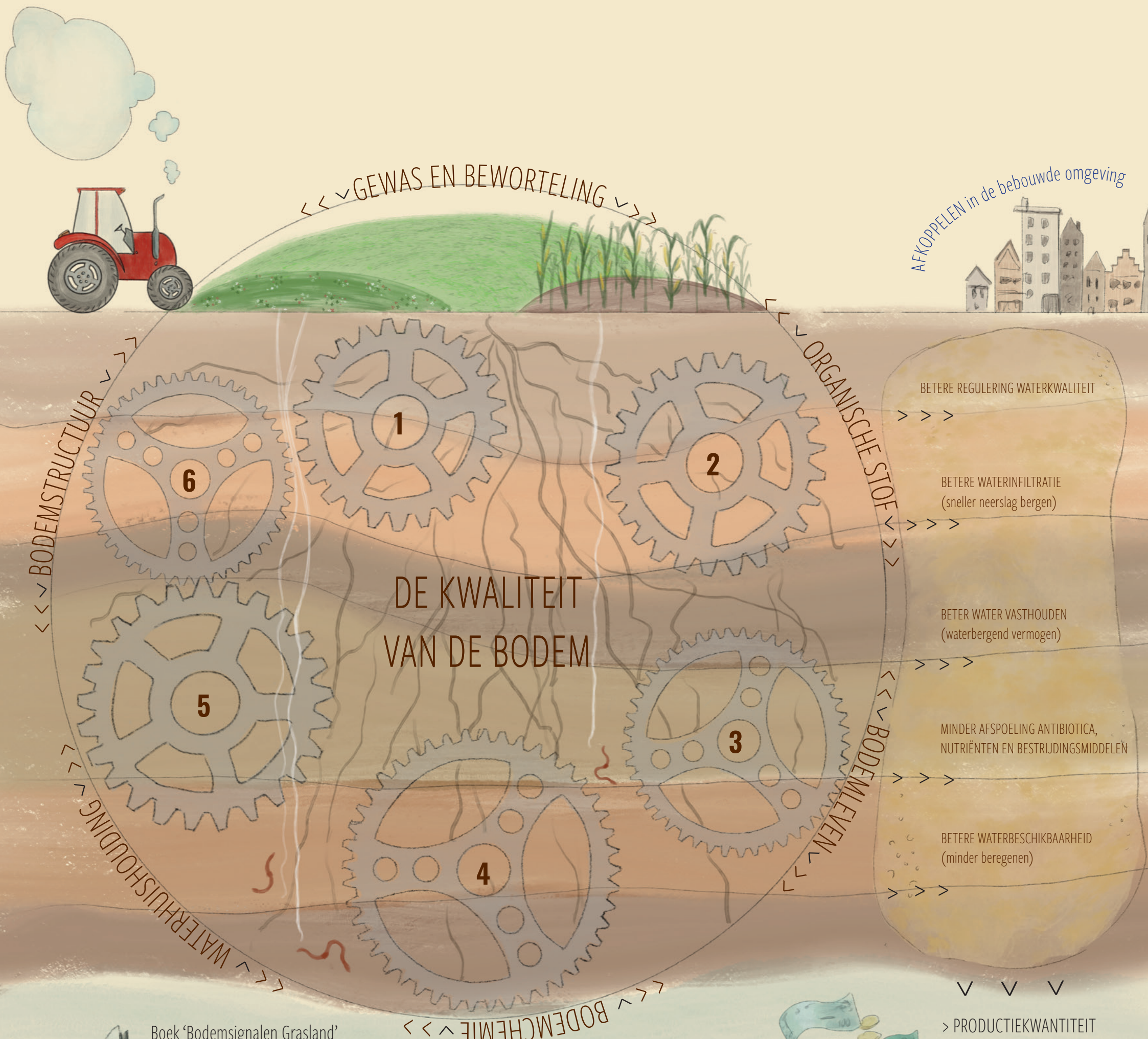


# WEERSEXTREMEN VANG JE OP MET EEN GOEDE BODEM



Boek 'Bodemsignalen Grasland'  
 Paperback: ISBN 9789087402433  
 e-book: ISBN OB2433



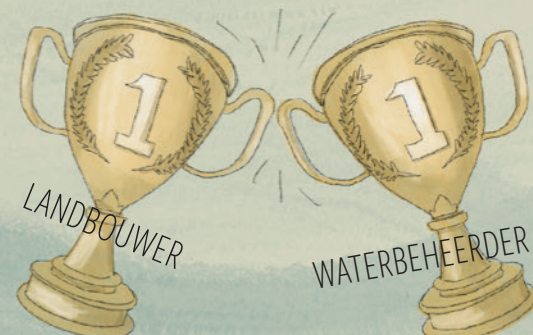
<https://www.stowa.nl/deltafacts>  
<https://www.stowa.nl/lumbricus>

Dit is een uitgave van

**Regio  
 Noordoost  
 Brabant**



> PRODUCTIEKWANTITEIT  
 > RISICOBEHEERSING  
 > KOSTENBEHEERSING





# DE KWALITEIT EN DE SPONSWERKING VAN DE BODEM WORDT BEPAALD DOOR EEN SAMENSPEL VAN ZES INTERACTIES



## JUISTE GEWAS MET DIEPERE BEWORTELING EN MINDER WATERBEHOEFTE

- bodemtoestand
- soorten grassen en klavers
- graslandmanagement

Gewaskeuze bepaalt benodigde hoeveelheid water



180 liter water / per kg droge stof mais!



350 liter water / per kg droge stof raaigras!



## VERHOGEN ORGANISCHE STOF

- leeftijd grasland
- in de bovenlaag houden
- mengen bij inzaai



1% org. stof is € 150 per jaar per hectare



## STIMULEREN BODEMLEVEN

- leefomstandigheden
- bescherming
- voedselvoorziening



het waterbergend vermogen van de totale hoeveelheid wormengangen per m<sup>2</sup> is maar liefst 12,9 liter!!



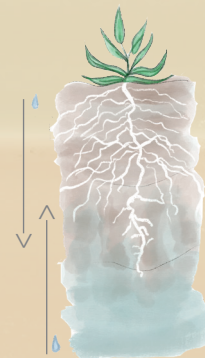
## BODEMCHEMIE VERBETEREN / VERBETEREN BESCHIKBAARHEID NUTRIËNTEN

- \* bij optimale pH meer mineralen beschikbaar
- soort en tijdstip bemesting en bekalking



## WATERHUISHOUDING VERBETEREN / VERBETEREN WATERLEVEREND VERMOGEN

- \* verhoging van de grondwaterstand zorgt voor meer capillaire werking naar de wortels
- oppervlakteontwatering
- waterinfiltratie
- beregening



## JUISTE BODEMSTRUCTUUR / BEHOUD KRUIJELSTRUCTUUR

- \* goed zichtbaar op de kopakker
- opbouw en herstel bodemstructuur
- voorkomen verdichting

- machinekeuze
- bandenspanning
- timing (niet nat)
- minder vaak bewerken
- land rust gunnen

BEHOUD KRUIJELSTRUCTUUR

